

40 VIVIENDAS

PARCELAS RC-2L-1 Y RC-2L-2 PERI Nº 14
"ABETXUKO RESIDENCIAL OESTE"
 01013 VITORIA-GASTEIZ, ALAVA

T-3

DATOS GENERALES

Parcela _____ R.C.-2 L-2
 Portal _____ 3
 Planta _____ 4ª
 Mano _____ A
 Superficie construida _____ 113.71 m²
 Superficie útil _____ 101.02 m²

Trastero _____
 Sup. construida _____ m²
 Sup. útil _____ m²

Plaza garaje _____
 Sup. construida _____ m²
 Sup. útil _____ m²

CUADRO DE SUPERFICIES ÚTILES

Estancia m² útiles

Estar-comedor _____ 28.35 m²
 Cocina _____ 8.80 m²
 Dormitorio 1 _____ 15.86 m²
 Dormitorio 2 _____ 13.94 m²
 Dormitorio 3 _____ 14.40 m²
 Baño 1 _____ 4.85 m²
 Baño 2 _____ 4.40 m²

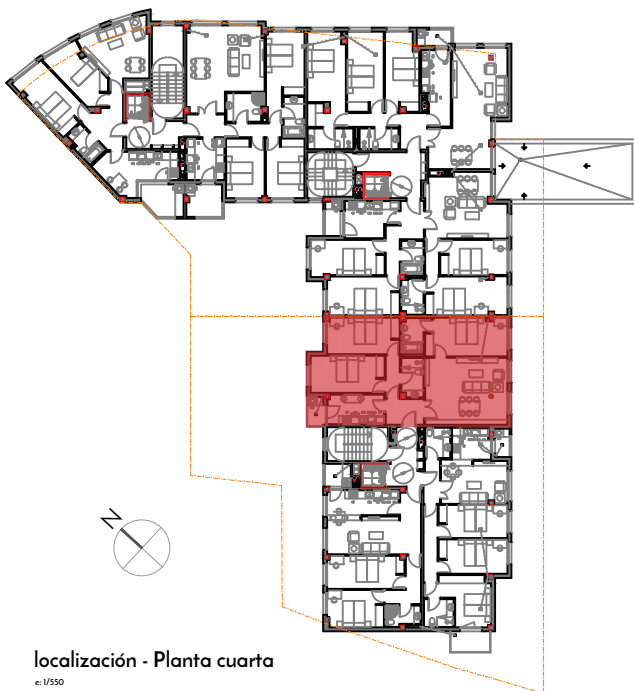
Vestíbulo _____ 5.13 m²
 Pasillo _____ 3.09 m²

Tendedero _____ 1.20 m²

SUP. ÚTIL TOTAL _____ 101.02 m²

NOTAS

**RESIDENCIAL
 BIRIBIDE**



localización - Planta cuarta

e. 1/550



Planta general vivienda

e. 1/100