

# 40 VIVIENDAS

PARCELAS RC-2L-1 Y RC-2L-2 PERI Nº 14  
**"ABETXUKO RESIDENCIAL OESTE"**  
 01013 VITORIA-GASTEIZ, ALAVA

T-3

## DATOS GENERALES

Parcela \_\_\_\_\_ R.C.-2 L-2  
 Portal \_\_\_\_\_ 3  
 Planta \_\_\_\_\_ 3º  
 Mano \_\_\_\_\_ A  
 Superficie construida \_\_\_\_\_ 113.71 m<sup>2</sup>  
 Superficie útil \_\_\_\_\_ 101.02 m<sup>2</sup>

Trastero \_\_\_\_\_  
 Sup. construida \_\_\_\_\_ m<sup>2</sup>  
 Sup. útil \_\_\_\_\_ m<sup>2</sup>

Plaza garaje \_\_\_\_\_  
 Sup. construida \_\_\_\_\_ m<sup>2</sup>  
 Sup. útil \_\_\_\_\_ m<sup>2</sup>

## CUADRO DE SUPERFICIES ÚTILES

Estancia	m <sup>2</sup> útiles
----------	-----------------------

Estar-comedor	28.35 m <sup>2</sup>
Cocina	8.80 m <sup>2</sup>
Dormitorio 1	15.86 m <sup>2</sup>
Dormitorio 2	13.94 m <sup>2</sup>
Dormitorio 3	14.40 m <sup>2</sup>
Baño 1	4.85 m <sup>2</sup>
Baño 2	4.40 m <sup>2</sup>

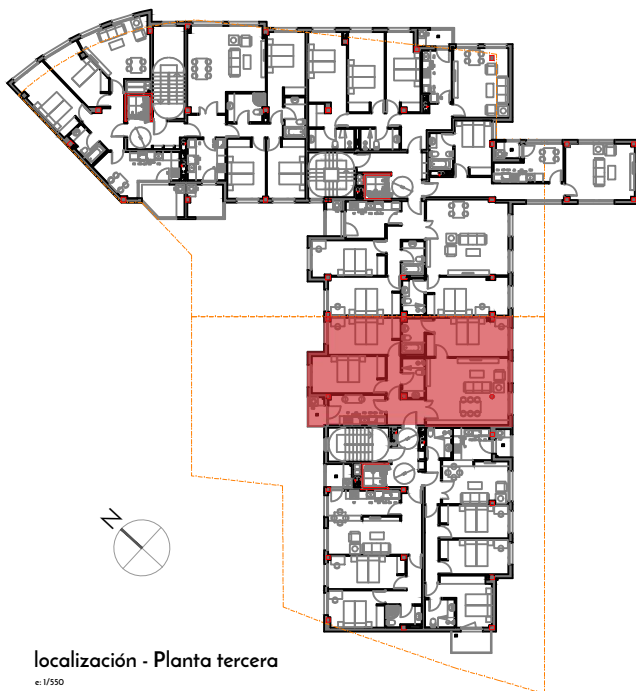
Vestíbulo	5.13 m <sup>2</sup>
Pasillo	3.09 m <sup>2</sup>

Tendedero	1.20 m <sup>2</sup>
-----------	---------------------

SUP. ÚTIL TOTAL \_\_\_\_\_ 101.02 m<sup>2</sup>

## NOTAS

**RESIDENCIAL  
BIRIBIDE**



localización - Planta tercera

c. 1/550

