

40 VIVIENDAS

PARCELAS RC-2L-1 Y RC-2L-2 PERI Nº 14
"ABETXUKO RESIDENCIAL OESTE"
 01013 VITORIA-GASTEIZ, ALAVA

T-6

DATOS GENERALES

Parcela _____ R.C.-2 L-1
 Portal _____ 2
 Planta _____ 3ª
 Mano _____ C
 Superficie construida _____ 118.06 m²
 Superficie útil _____ 103.87 m²

Trastero _____
 Sup. construida _____ m²
 Sup. útil _____ m²

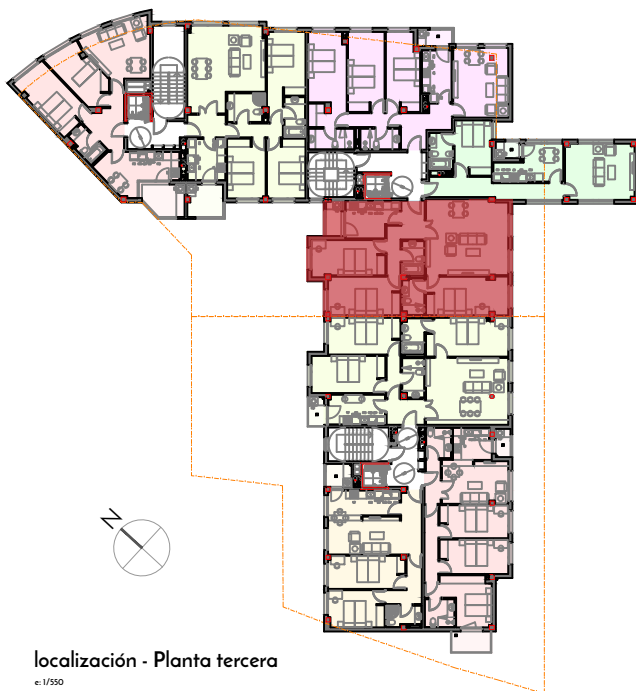
Plaza garaje _____
 Sup. construida _____ m²
 Sup. útil _____ m²

CUADRO DE SUPERFICIES ÚTILES

Estancia	m² útiles
Estar-comedor	32,07 m²
Cocina	9,45 m²
Dormitorio 1	16,50 m²
Dormitorio 2	14,59 m²
Dormitorio 3	13,75 m²
Baño 1	4,07 m²
Baño 2	3,80 m²
Vestíbulo	4,63 m²
Pasillo	3,61 m²
Tendedero	1,40 m²

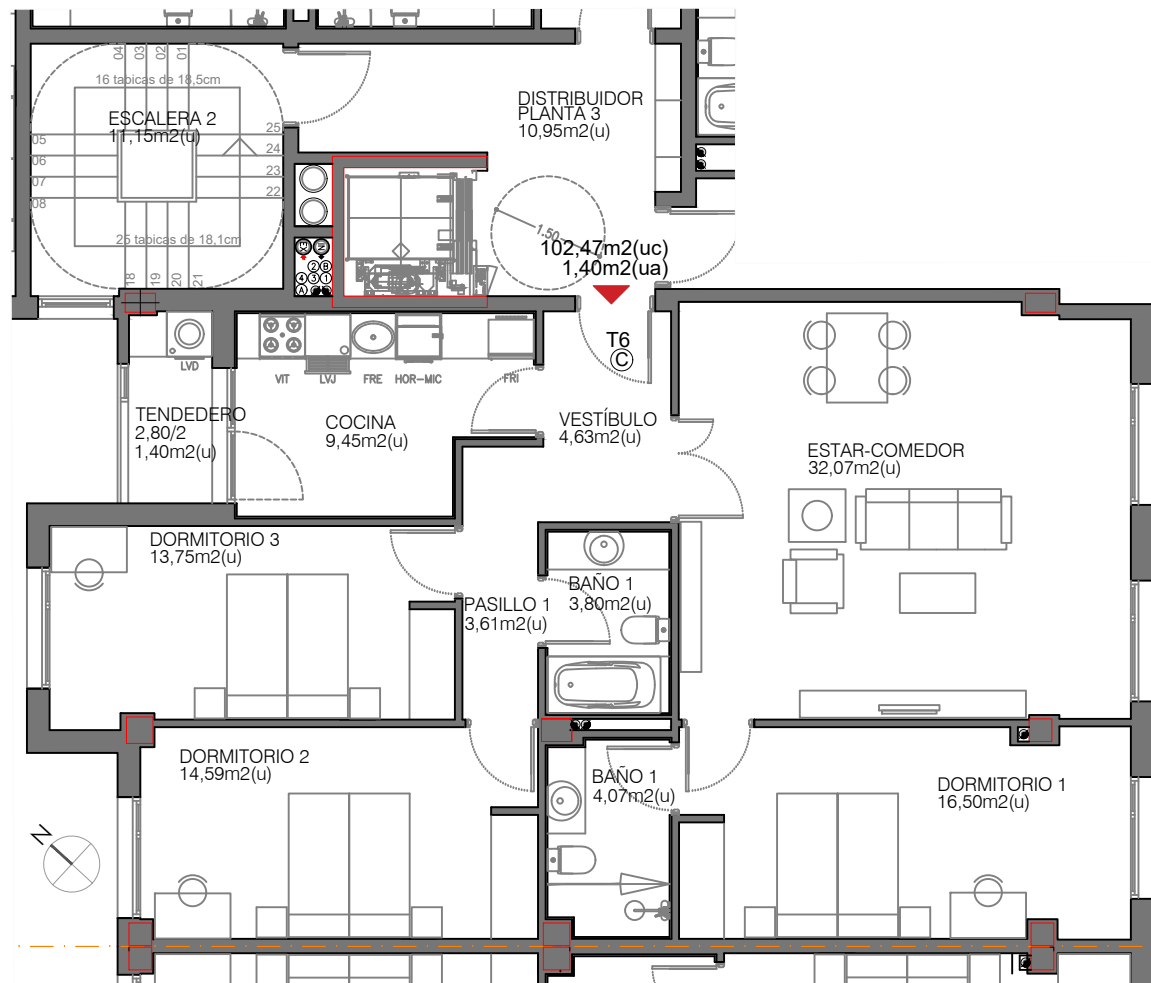
SUP. ÚTIL TOTAL _____ 103.87 m²

NOTAS



localización - Planta tercera

e:1/550



Planta general vivienda

e:1/100

RESIDENCIAL
BIRIBIDE