

# 40 VIVIENDAS

PARCELAS RC-2L-1 Y RC-2-L2 PERI Nº 14  
**"ABETXUKO RESIDENCIAL OESTE"**  
 01013 VITORIA-GASTEIZ, ALAVA

T-5

## DATOS GENERALES

Parcela \_\_\_\_\_ R.C.-2 L-1  
 Portal \_\_\_\_\_ 2  
 Planta \_\_\_\_\_ 3ª  
 Mano \_\_\_\_\_ B  
 Superficie construida \_\_\_\_\_ 74.08 m²  
 Superficie útil \_\_\_\_\_ 60.92 m²

Trastero \_\_\_\_\_  
 Sup. construida \_\_\_\_\_ m²  
 Sup. útil \_\_\_\_\_ m²

Plaza garaje \_\_\_\_\_  
 Sup. construida \_\_\_\_\_ m²  
 Sup. útil \_\_\_\_\_ m²

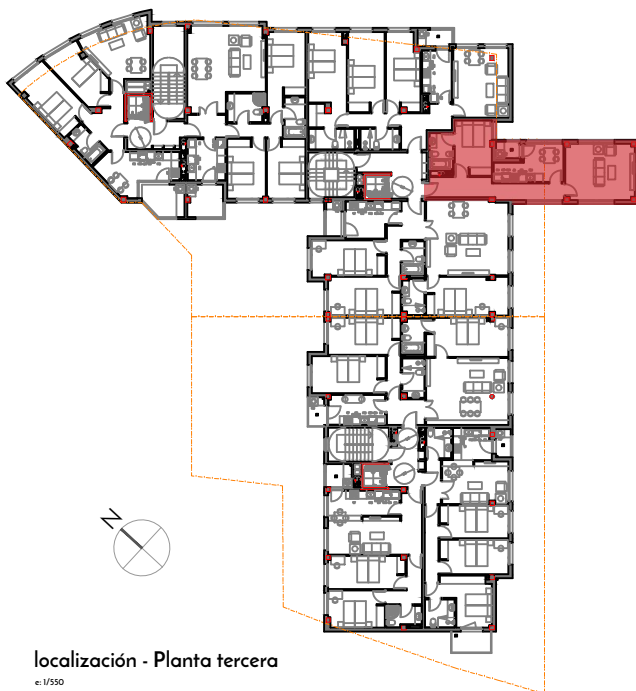
## CUADRO DE SUPERFICIES ÚTILES

Estancia	m² útiles
Estar-comedor	20.60 m²
Cocina	10.90 m²
Dormitorio 1	10.80 m²
Baño 1	4.45 m²
Vestíbulo	7.00 m²
Pasillo 1	6.15 m²
Tendedero	1.02 m²

SUP. ÚTIL TOTAL \_\_\_\_\_ 60.92 m²

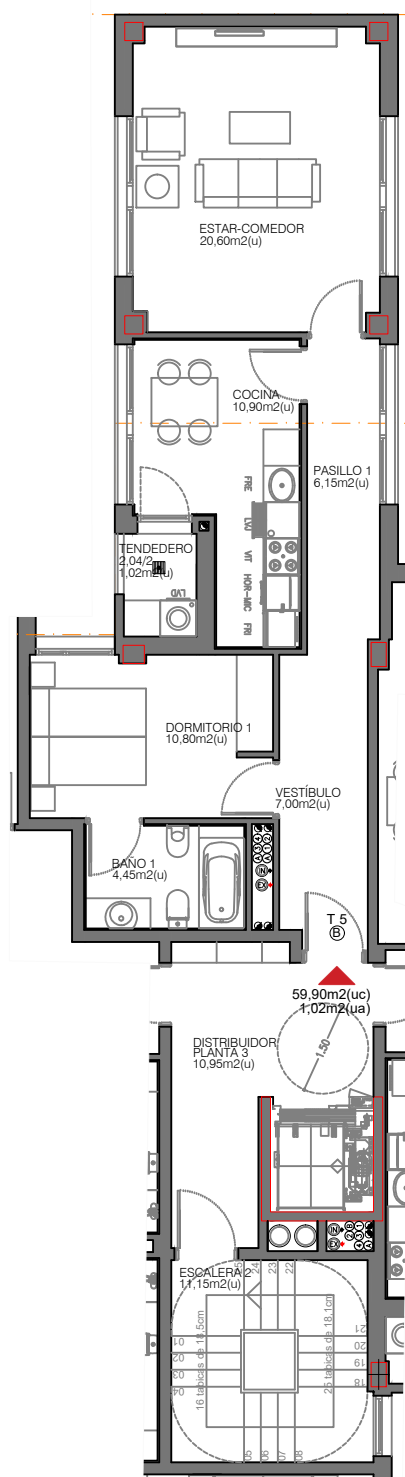
## NOTAS

**RESIDENCIAL  
 BIRIBIDE**



localización - Planta tercera

e: I/550



Planta general vivienda

e: I/125