

# 40 VIVIENDAS

PARCELAS RC-2L-1 Y RC-2L-2 PERI Nº 14  
**"ABETXUKO RESIDENCIAL OESTE"**  
 01013 VITORIA-GASTEIZ, ALAVA

T-4

## DATOS GENERALES

Parcela \_\_\_\_\_ R.C.-2 L-1  
 Portal \_\_\_\_\_ 2  
 Planta \_\_\_\_\_ 3ª  
 Mano \_\_\_\_\_ A  
 Superficie construida \_\_\_\_\_ 113.98 m²  
 Superficie útil \_\_\_\_\_ 98.16 m²

Trastero \_\_\_\_\_  
 Sup. construida \_\_\_\_\_ m²  
 Sup. útil \_\_\_\_\_ m²

Plaza garaje \_\_\_\_\_  
 Sup. construida \_\_\_\_\_ m²  
 Sup. útil \_\_\_\_\_ m²

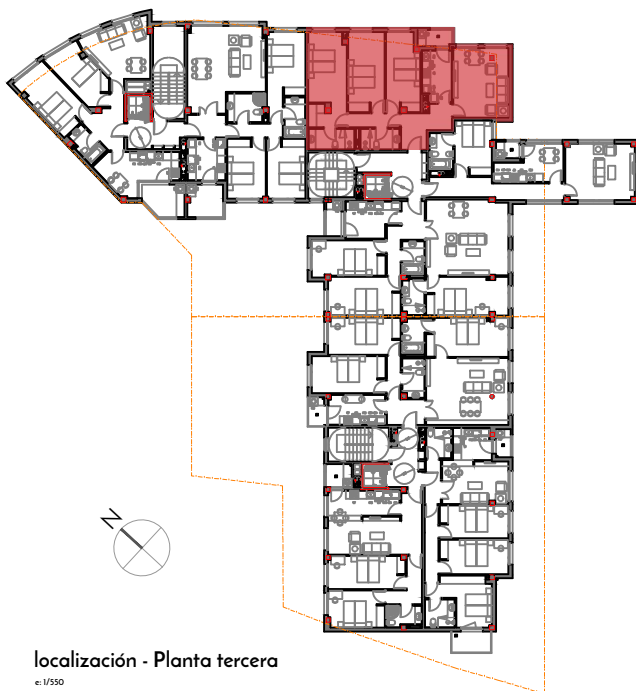
## CUADRO DE SUPERFICIES ÚTILES

Estancia	m² útiles
Estar-comedor	20.20 m²
Cocina	7.70 m²
Dormitorio 1	18.60 m²
Dormitorio 2	15.35 m²
Dormitorio 2	13.60 m²
Baño 1	4.95 m²
Baño 2	4.25 m²
Vestíbulo	8.30 m²
Pasillo	3.75 m²
Tendedero	1.46 m²

SUP. ÚTIL TOTAL \_\_\_\_\_ 98.16 m²

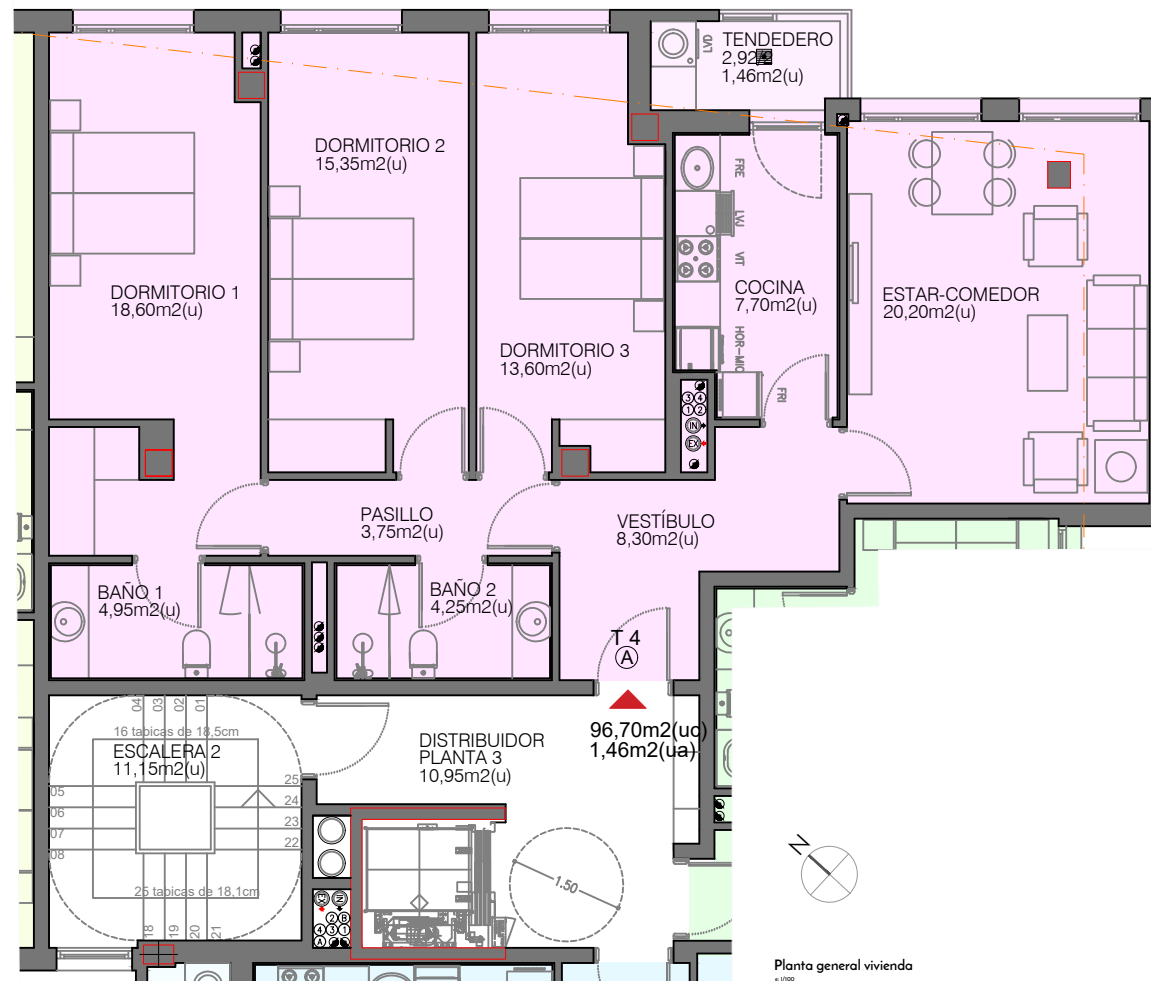
## NOTAS

**RESIDENCIAL  
 BIRIBIDE**



localización - Planta tercera

e: 1/550



Planta general vivienda

e: 1/100