

# 40 VIVIENDAS

PARCELAS RC-2L-1 Y RC-2L-2 PERI Nº 14  
**"ABETXUKO RESIDENCIAL OESTE"**  
 01013 VITORIA-GASTEIZ, ALAVA

T-6

## DATOS GENERALES

Parcela \_\_\_\_\_ R.C.-2 L-1  
 Portal \_\_\_\_\_ 2  
 Planta \_\_\_\_\_ 1ª  
 Mano \_\_\_\_\_ C  
 Superficie construida \_\_\_\_\_ 118.06 m<sup>2</sup>  
 Superficie útil \_\_\_\_\_ 103.87 m<sup>2</sup>

Trastero \_\_\_\_\_  
 Sup. construida \_\_\_\_\_ m<sup>2</sup>  
 Sup. útil \_\_\_\_\_ m<sup>2</sup>

Plaza garaje \_\_\_\_\_  
 Sup. construida \_\_\_\_\_ m<sup>2</sup>  
 Sup. útil \_\_\_\_\_ m<sup>2</sup>

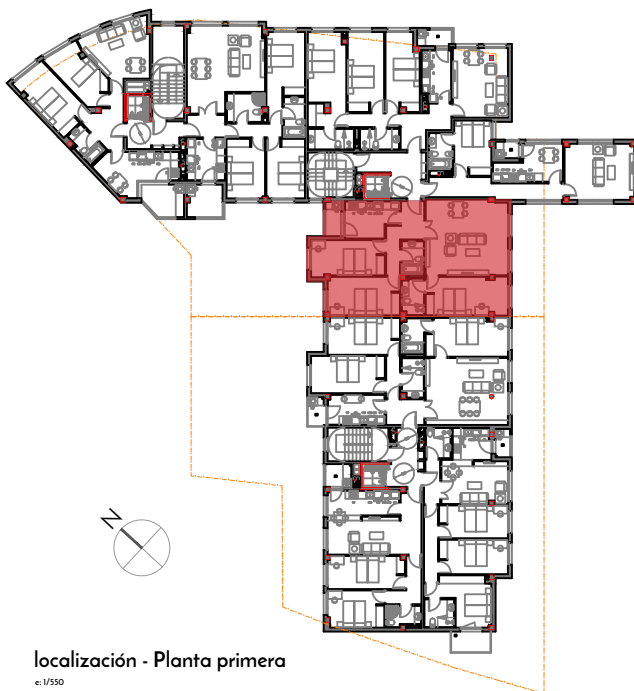
## CUADRO DE SUPERFICIES ÚTILES

Estancia	m <sup>2</sup> útiles
Estar-comedor	32.07 m <sup>2</sup>
Cocina	9.45 m <sup>2</sup>
Dormitorio 1	16.50 m <sup>2</sup>
Dormitorio 2	14.59 m <sup>2</sup>
Dormitorio 3	13.75 m <sup>2</sup>
Baño 1	4.07 m <sup>2</sup>
Baño 2	3.80 m <sup>2</sup>
Vestíbulo	4.63 m <sup>2</sup>
Pasillo 1	3.61 m <sup>2</sup>

Tendedero \_\_\_\_\_ 1.40 m<sup>2</sup>

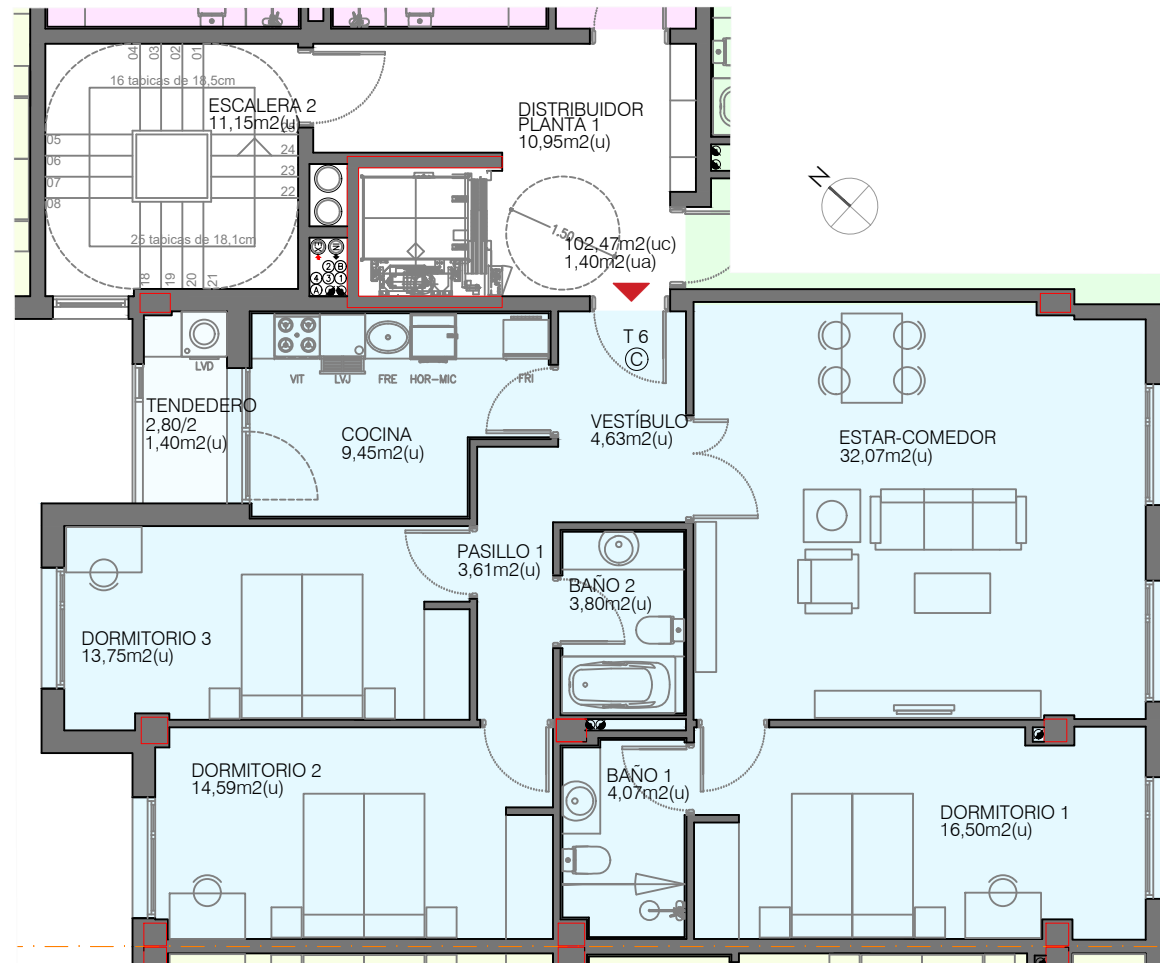
SUP. ÚTIL TOTAL \_\_\_\_\_ 103.87 m<sup>2</sup>

## NOTAS



localización - Planta primera

e.1/550



Planta general vivienda

e.1/550

**RESIDENCIAL**  
**BIRIBIDE**