

40 VIVIENDAS

PARCELAS RC-2L-1 Y RC-2L-2 PERI Nº 14
"ABETXUKO RESIDENCIAL OESTE"
 01013 VITORIA-GASTEIZ, ALAVA

T-5

DATOS GENERALES

Parcela _____ R.C.-2 L-1
 Portal _____ 2
 Planta _____ 1ª
 Mano _____ B
 Superficie construida _____ 74.08 m²
 Superficie útil _____ 60.92 m²

Trastero _____
 Sup. construida _____ m²
 Sup. útil _____ m²

Plaza garaje _____
 Sup. construida _____ m²
 Sup. útil _____ m²

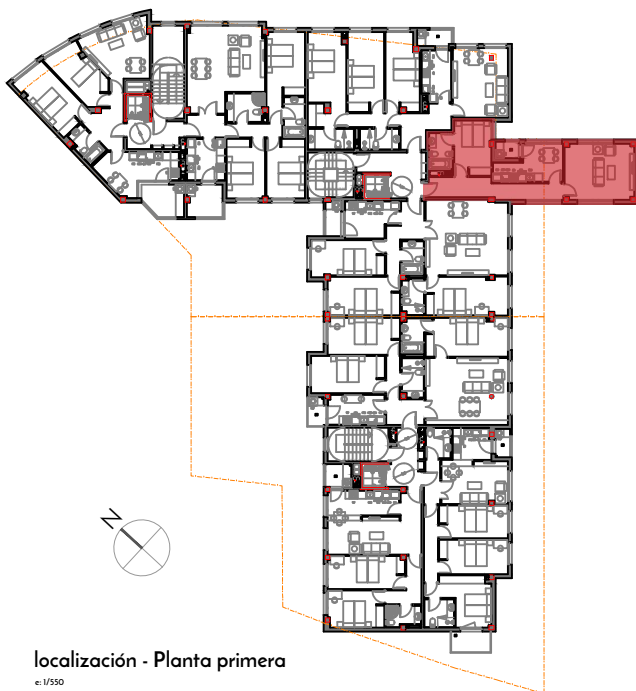
CUADRO DE SUPERFICIES ÚTILES

Estancia	m ² útiles
Estar-comedor	20.60 m ²
Cocina	10.90 m ²
Dormitorio 1	10.80 m ²
Baño	4.45 m ²
Vestíbulo	12.25 m ²
Pasillo 1	6.15 m ²
Tendedero	1.02 m ²

SUP. ÚTIL TOTAL _____ 60.92 m²

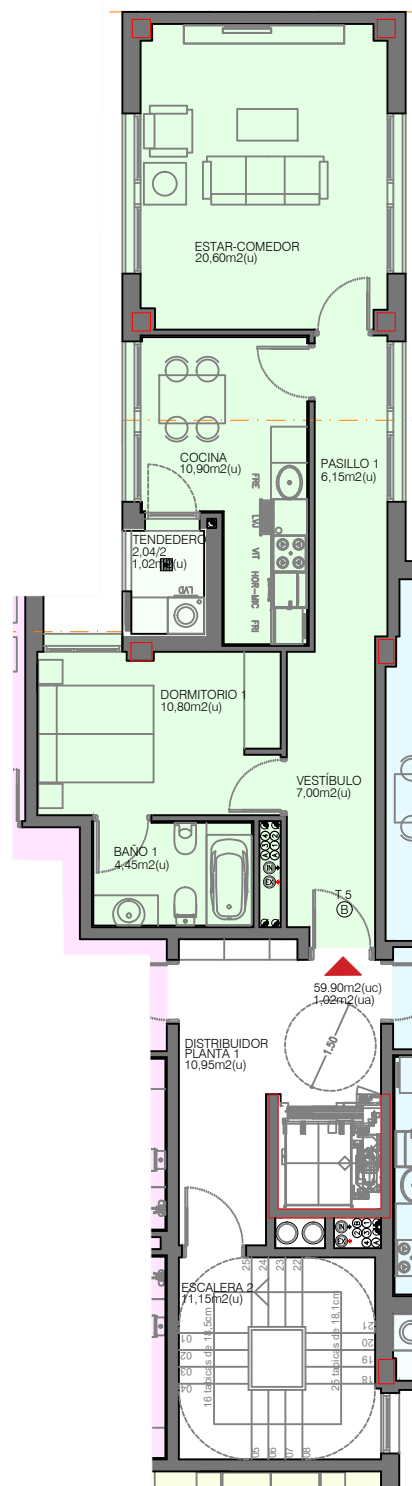
NOTAS

**RESIDENCIAL
 BIRIBIDE**



localización - Planta primera

e: 1/550



Planta general vivienda

e: 1/125