

40 VIVIENDAS

PARCELAS RC-2L-1 Y RC-2L-2 PERI Nº 14
"ABETXUKO RESIDENCIAL OESTE"
 01013 VITORIA-GASTEIZ, ALAVA

T-1

DATOS GENERALES

Parcela _____ R.C.-2 L-1
 Portal _____ 1
 Planta _____ ático
 Mano _____ B
 Superficie construida _____ 86.61 m²
 Superficie útil _____ 73.35 m²

Trastero _____
 Sup. construida _____ m²
 Sup. útil _____ m²

Plaza garaje _____
 Sup. construida _____ m²
 Sup. útil _____ m²

CUADRO DE SUPERFICIES ÚTILES

Estancia _____ m² útiles

Estar-comedor _____ 18.15 m²
 Cocina-comedor _____ 14.06 m²
 Dormitorio 1 _____ 14.09 m²
 Dormitorio 2 _____ 12.36 m²
 Baño 1 _____ 3.97 m²

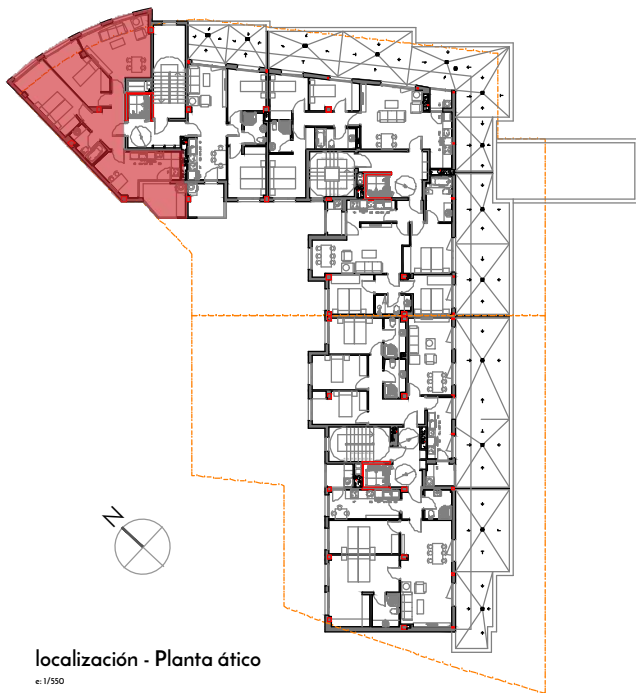
Vestíbulo _____ 7.47 m²

Tendedero _____ 6.50 m²

SUP. ÚTIL TOTAL _____ 73.35 m²

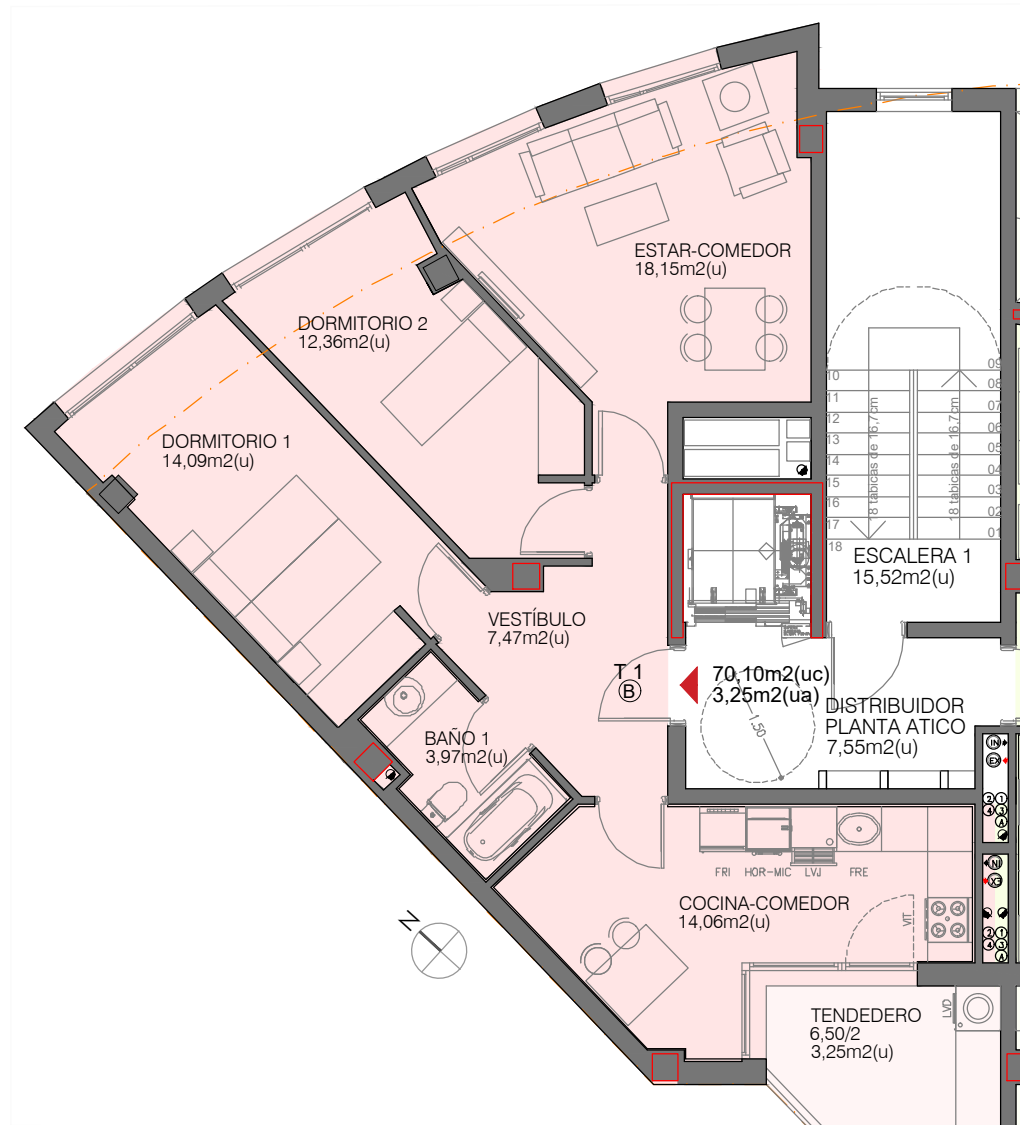
NOTAS

**RESIDENCIAL
 BIRIBIDE**



localización - Planta ático

e:1/550



Planta general vivienda

e:1/100

DORMITORIO 2
12,36m²(u)

DORMITORIO 1
14,09m²(u)

ESTAR-COMEDOR
18,15m²(u)

VESTÍBULO
7,47m²(u)

BAÑO 1
3,97m²(u)

ESCALERA 1
15,52m²(u)

DISTRIBUIDOR
PLANTA ATICO
7,55m²(u)

COCINA-COMEDOR
14,06m²(u)

TENEDERO
6,50/2
3,25m²(u)

70,10m²(uc)
3,25m²(ua)

