

# 40 VIVIENDAS

PARCELAS RC-2L-1 Y RC-2L-2 PERI Nº 14  
**"ABETXUKO RESIDENCIAL OESTE"**  
 01013 VITORIA-GASTEIZ, ALAVA

T-1

## DATOS GENERALES

Parcela \_\_\_\_\_ R.C.-2 L-1  
 Portal \_\_\_\_\_ 1  
 Planta \_\_\_\_\_ 3ª  
 Mano \_\_\_\_\_ B  
 Superficie construida \_\_\_\_\_ 86.61 m<sup>2</sup>  
 Superficie útil \_\_\_\_\_ 73.35 m<sup>2</sup>

Trastero \_\_\_\_\_  
 Sup. construida \_\_\_\_\_ m<sup>2</sup>  
 Sup. útil \_\_\_\_\_ m<sup>2</sup>

Plaza garaje \_\_\_\_\_  
 Sup. construida \_\_\_\_\_ m<sup>2</sup>  
 Sup. útil \_\_\_\_\_ m<sup>2</sup>

## CUADRO DE SUPERFICIES ÚTILES

Estancia \_\_\_\_\_ m<sup>2</sup> útiles

Estar-comedor \_\_\_\_\_ 18.15 m<sup>2</sup>  
 Cocina-comedor \_\_\_\_\_ 14.06 m<sup>2</sup>  
 Dormitorio 1 \_\_\_\_\_ 14.09 m<sup>2</sup>  
 Dormitorio 2 \_\_\_\_\_ 12.36 m<sup>2</sup>  
 Baño 1 \_\_\_\_\_ 3.97 m<sup>2</sup>

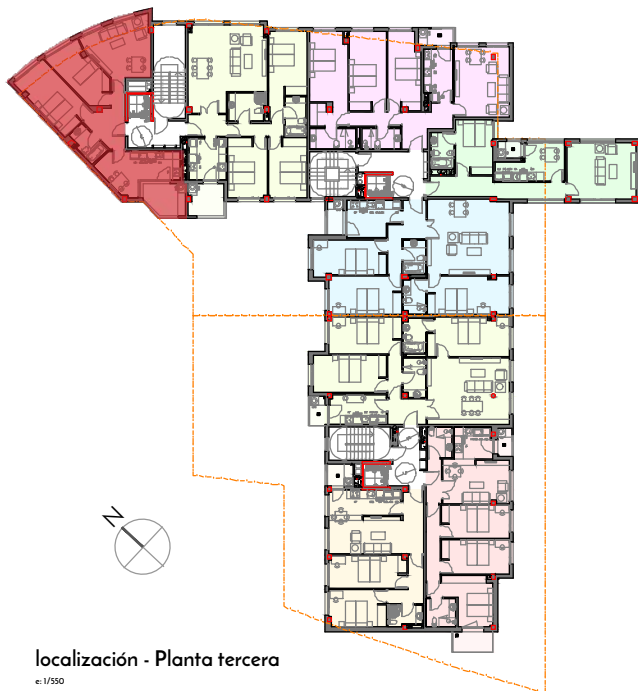
Vestíbulo \_\_\_\_\_ 7.47 m<sup>2</sup>

Tendedero \_\_\_\_\_ 3.25 m<sup>2</sup>

SUP. ÚTIL TOTAL \_\_\_\_\_ 73.35 m<sup>2</sup>

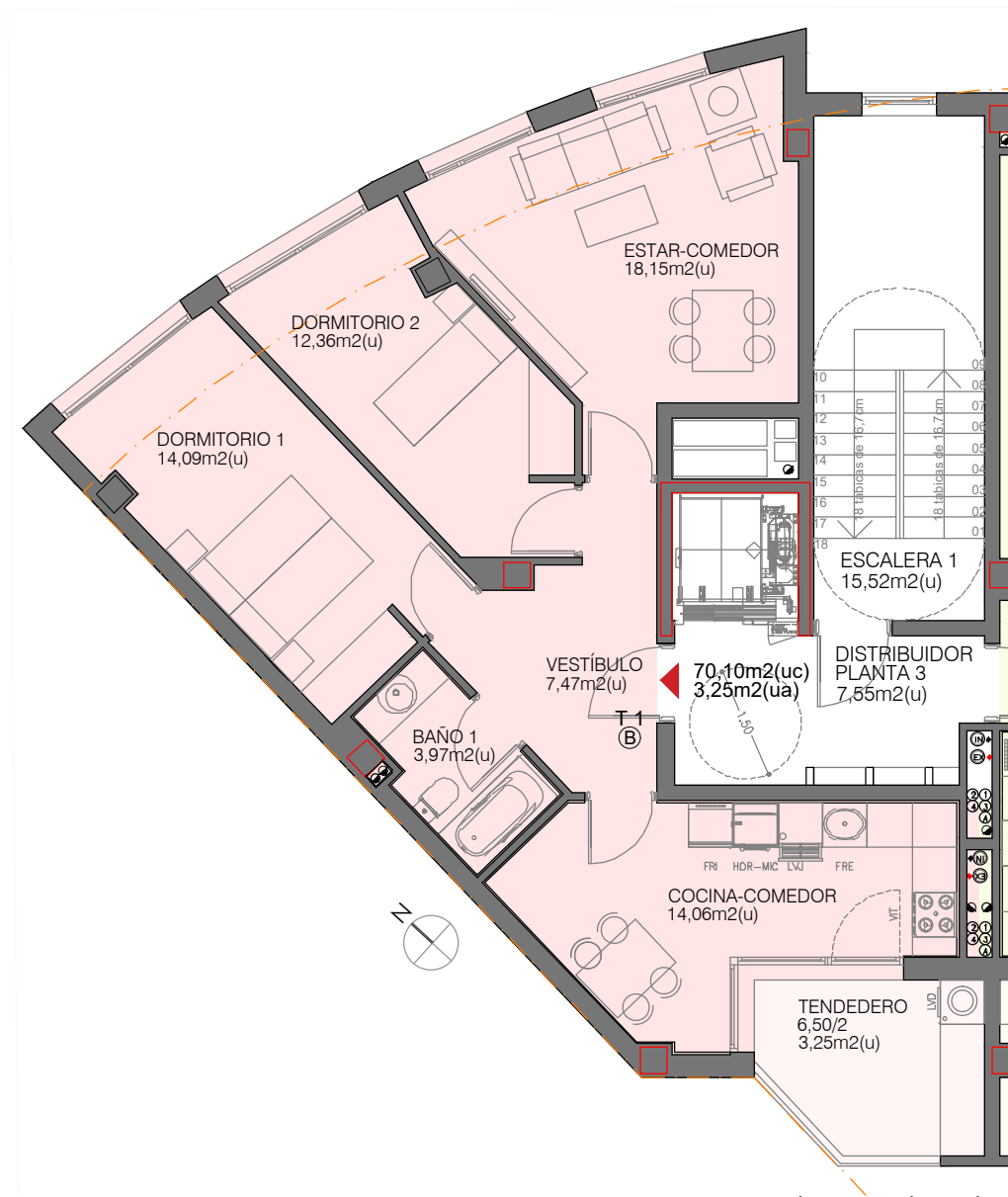
## NOTAS

**RESIDENCIAL  
 BIRIBIDE**



localización - Planta tercera

e:1/550



Planta general vivienda

e:1/100